



OBSERVATÓRIO  ORNITOLÓGICO
N A S C E N T E S D O I G U A Ç U

Piraquara – Região Metropolitana de Curitiba – Paraná

Fotografia: Maycon Hoffmann

Roteiro

- Introdução
- Exibição do filme
- Gestão da RPPN Observatório Ornitológico Nascentes do Iguaçu
- Visitas

Uma Reserva Natural para a Mata Atlântica

- Área total 14,05 hectares;
- RPPN: 13,74 hectares;
- Esfera de reconhecimento: Instituto Água e Terra (IAT) – Governo do Paraná;
- Reserva formada por lotes urbanos;
- Limítrofe ao Parque Estadual Serra da Baitaca;
- Geração de ICMS Ecológico para o município: R\$ 37 mil em 2025 (3,5x o valor do IPTU isentado).



Propósitos:

- Pesquisa científica;
- Conservação da biodiversidade e do manancial de águas;
- Turismo de observação de aves.





Catálogo de Experiências do Turismo de Observação de Aves no Brasil

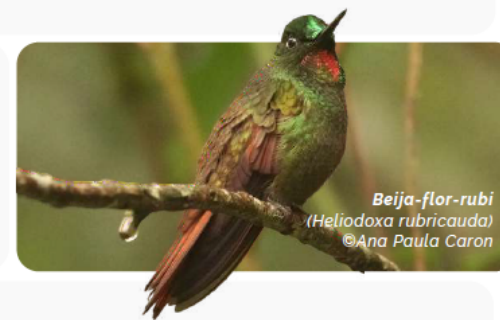
GOVERNO DO
BRASIL
MINISTÉRIO DO TURISMO
DO LADO DO POVO BRASILEIRO

4 Reserva Particular do Patrimônio Natural (RPPN) Observatório Ornitológico Nascentes do Iguaçu

Inserida em uma área de Mata Atlântica associada ao Parque Estadual Serra da Baitaca, fazendo parte do macroterritório das Reservas de Mata Atlântica do Sudeste – PR e SP. O empreendimento dedica-se à conservação, ao ecoturismo e à observação de aves, reunindo infraestrutura especializada e uma das áreas mais estratégicas para a contemplação de ambientes de altitude na região sul. Oferece estrutura completa para observadores de aves, pesquisadores e fotógrafos de natureza, incluindo comedouros, bebedouros camuflados em troncos, torres de observação, trilhas sinalizadas e equipamentos como binóculos e guias impressos. O visitante também tem acesso a um espaço receptivo com banheiros e painéis fotográficos. A experiência inclui até três trilhas de montanha, que levam a diferentes ambientes de floresta ombrófila: um bosque de xaxins gigantes, uma nascente do rio Iguaçu e o alto da montanha a 1220 m de altitude, com vistas para a Serra do Mar e a planície litorânea. A hospedagem na reserva é rústica e equipada, com sala, cozinha e três leitos, além de opção de hospedagem parceira a 4 km do Observatório.

Aves emblemáticas

Saira-lagarta
Peito-pinhão
Entufado
Macuco
Tovaca-de-rabo-vermelho
Beija-flor-rubi



Beija-flor-rubi
(*Heliodoxa rubricauda*)
©Ana Paula Caron

- Local:** Piraquara.
- Acesso:** Do Aeroporto Internacional de Curitiba (CWB), segue-se por 35 km por via rodoviária.
- Bioma:** Mata Atlântica
- Site:** [RPPN Observatório Ornitológico Nascentes do Iguaçu](#)
- Instagram:** [@observatorioornitologico](#)
- Parcerias:** Grande Reserva Mata Atlântica, SPVS e o Laboratório de Ecologia Comportamental e Ornitologia da UFPR.

[Clique no link para ser redirecionado.](#)



OBSERVATÓRIO ORNITOLÓGICO

NASCENTES DO IGUAÇU



<https://youtu.be/XYv7QYB6bwg>

Localização da RPPN Observatório Ornitológico Nascentes do Iguaçu
Location of the Nascentes do Iguaçu Ornithological Observatory RPPN

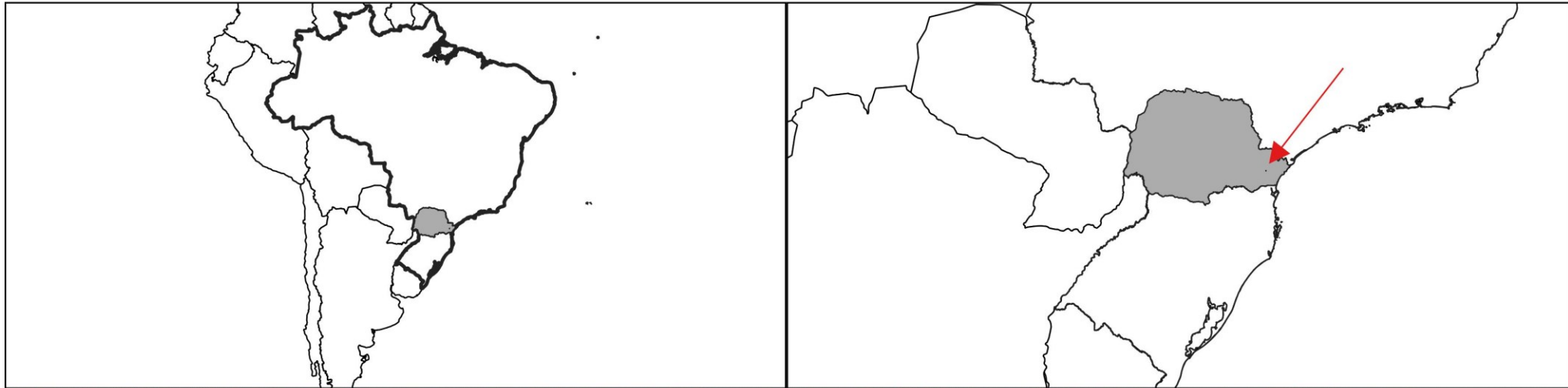


Imagem: Google Satellite

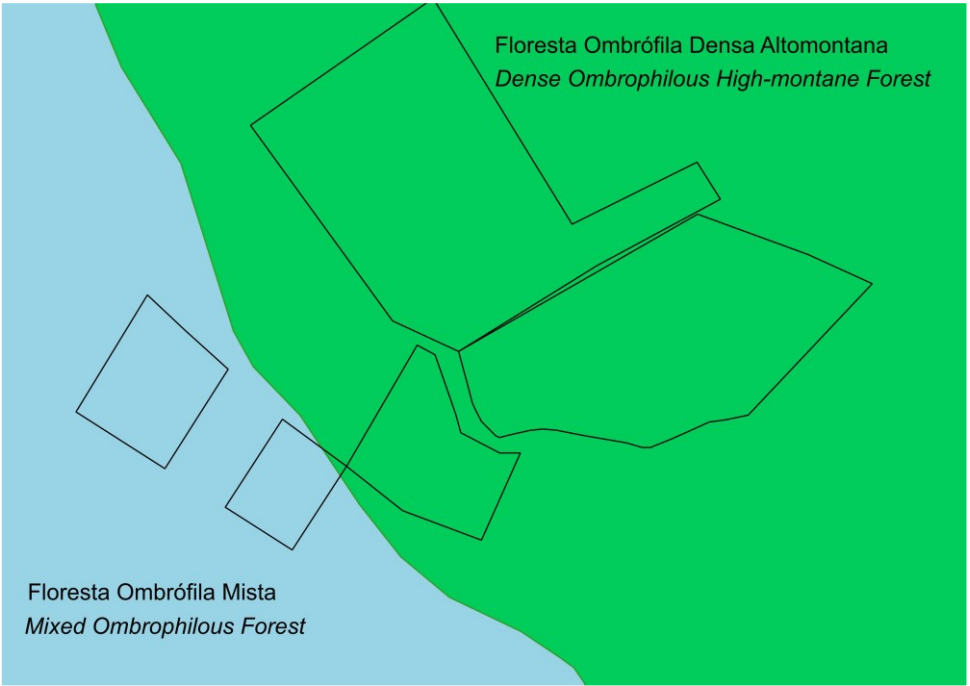
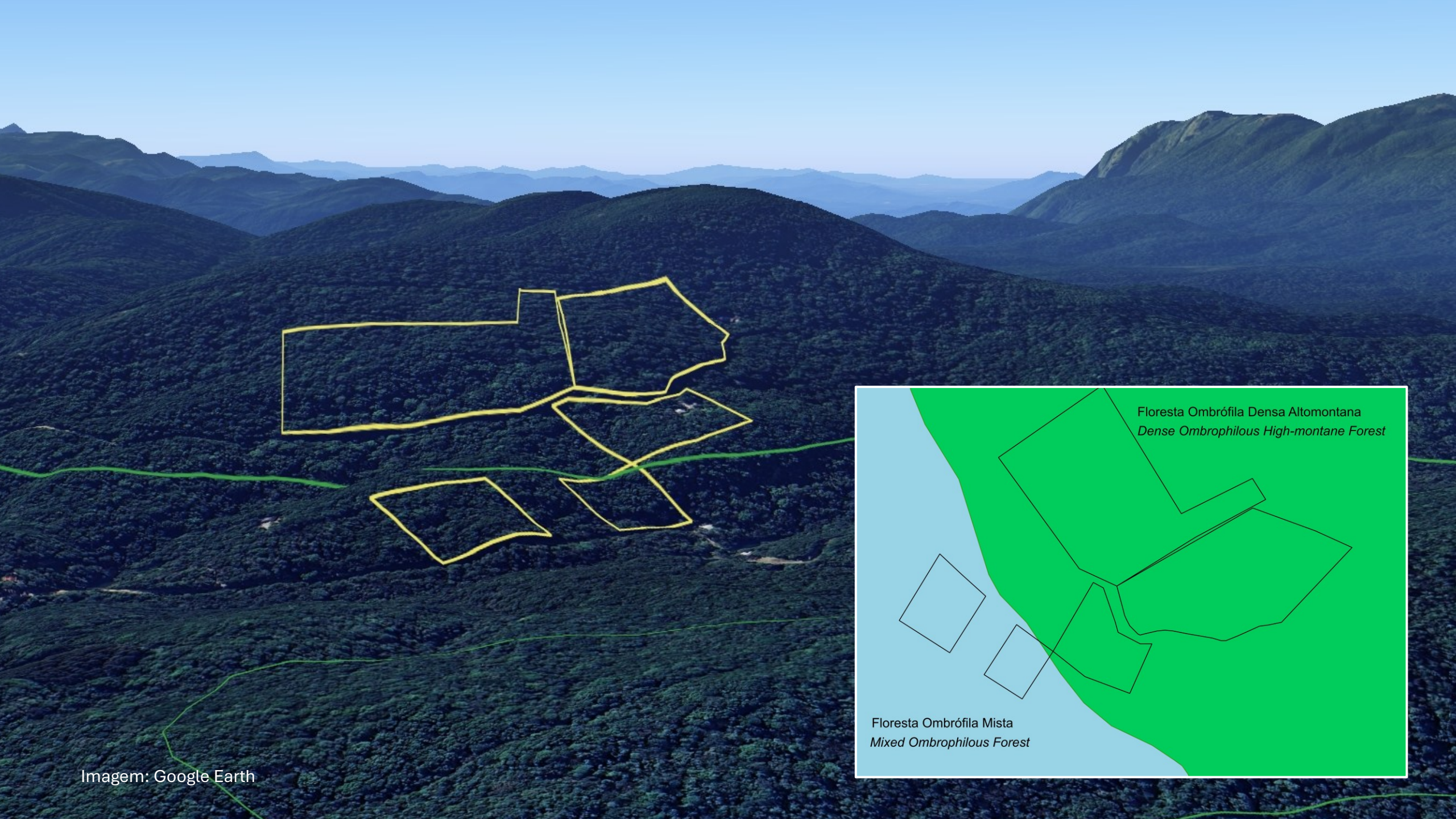
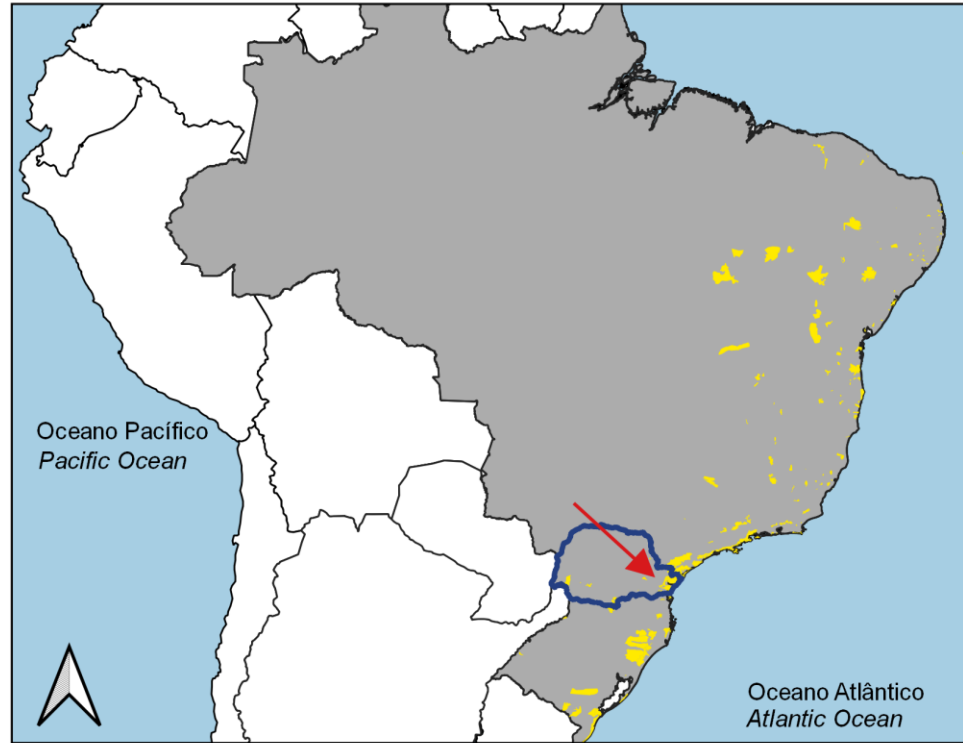


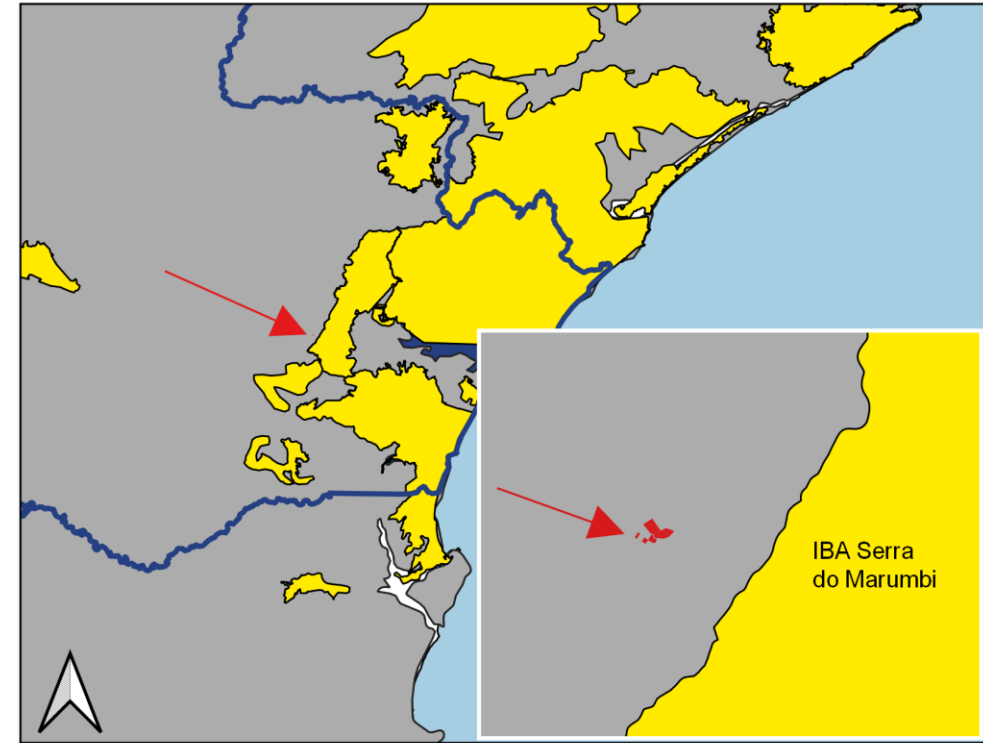
Imagem: Google Earth

Localização da RPPN Observatório Ornitológico Nascentes do Iguaçu em relação aos sítios do Programa Áreas Importantes para a Conservação de Aves (IBA)

Location of the Nascentes do Iguaçu Ornithological Observatory RPPN concerning to the Important Bird Areas (IBA) Programme



0 500 1.000 km



0 25 50 km

Legenda

- América do Sul
- Brasil
- Estado do Paraná
- RPPN Observatório Ornitológico Nascentes do Iguaçu
- Sítios IBA (fonte: SAVE Brasil, 2009)

Legend

- South America
- Brazil
- State of Paraná
- Nascentes do Iguaçu Ornithological Observatory RPPN
- IBA sites (source: SAVE Brasil, 2009)



Dezembro 2022 | December 2022

Fotografia: Frederico Swarofsky



Fotografia: Frederico Swarofsky



Fotografia: Maicon Molina



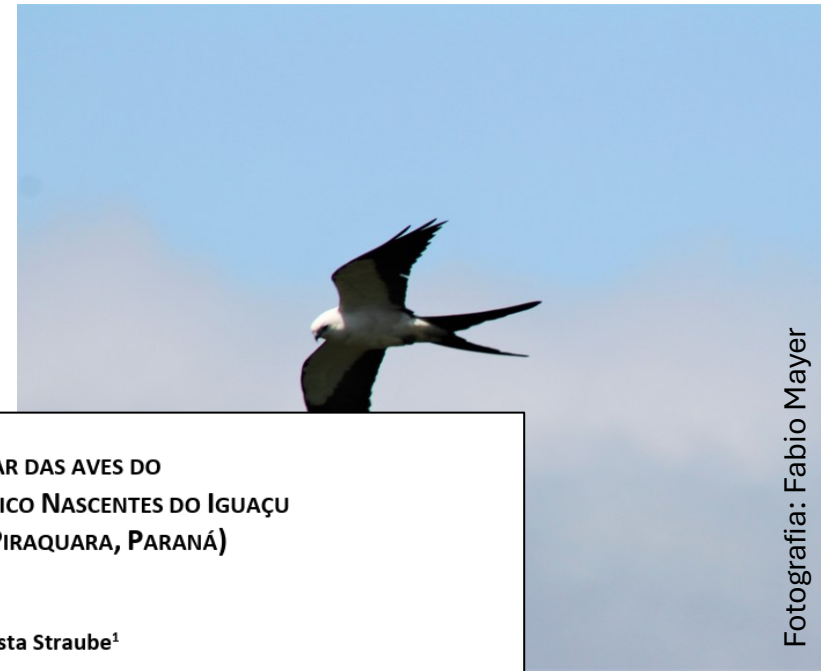
LISTA PRELIMINAR DAS AVES DO
OBSERVATÓRIO ORNITOLÓGICO NASCENTES DO IGUAÇU
(RECREIO DA SERRA, PIRAQUARA, PARANÁ)

Fernando Costa Straube¹



Lista de aves do Observatório Ornitológico Nascentes do Iguaçu
Recreio da Serra - Piraquara - Paraná

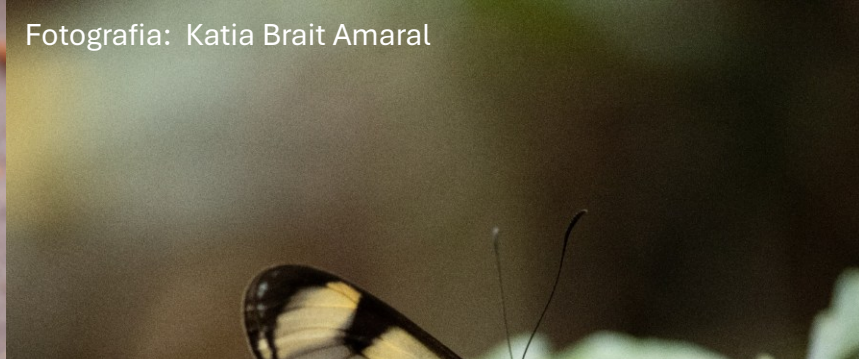
abre-asa-de-cabeça-cinza	<i>Mionectes rufiventris</i>	Gray-hooded Flycatcher
acauã	<i>Herpotheres cachinnans</i>	Laughing Falcon
águia-pescadora	<i>Pandion haliaetus</i>	Osprey
águia-serrana	<i>Geranoaetus melanoleucus</i>	Black-chested Buzzard-eagle
alegrinho	<i>Serpophaga subcristata</i>	White-crested



Fotografia: Fabio Mayer



Fotografia: Raphael Sobania



Répteis: espécies de ocorrência certa ou potencial no Observatório Ornitológico Nascentes do Iguaçu

Renato S. Bérnils¹

Conforme exposto no item Meio Físico e Biótico, o Observatório Ornitológico Nascentes do Iguaçu localiza-se na região serrana que demarca a transição entre tipos distintos de vegetação. De um lado temos o Primeiro Planalto Paranaense, o planalto de Curitiba e sua região metropolitana, em que a vegetação natural predominante é a Floresta com Araucária (floresta ombrófila mista) entremeada por campos e grandes extensões de banhados, várzeas e outros ambientes de origem fluvial,



Fotografia: Maycon Hoffmann



Fotografia: Katia Brait Amaral



Fotografia: Katia Brait Amaral



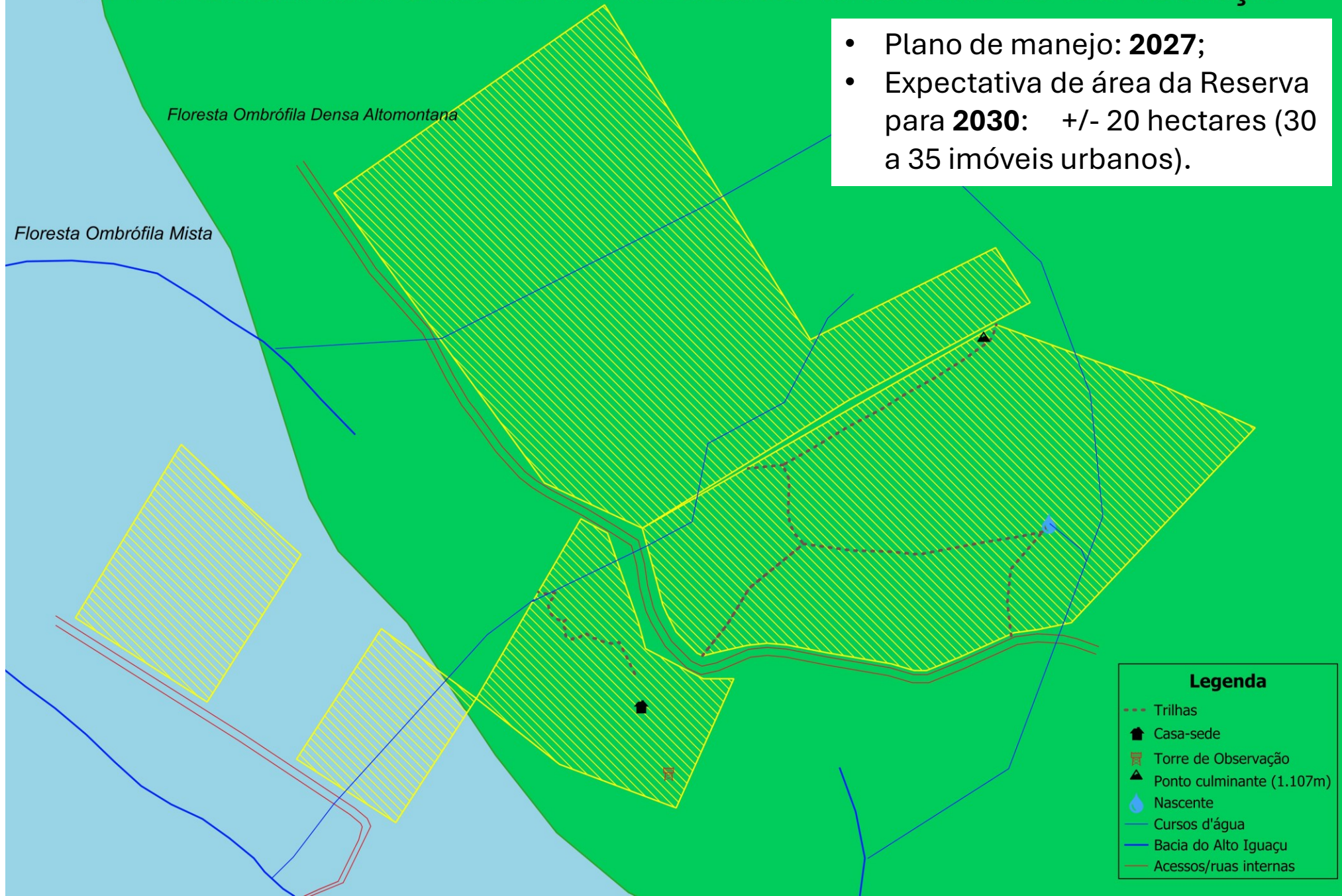
Fotografia: Acervo OO



Fotografia: Katia Brait Amaral

RPPN OBSERVATÓRIO ORNITOLÓGICO NASCENTES DO IGUAÇU

- Plano de manejo: **2027**;
- Expectativa de área da Reserva para **2030**: +/- 20 hectares (30 a 35 imóveis urbanos).



Visitas (Turismo)

- **Melhor época:** final do Inverno e início da Primavera;
- **Várias opções:**
 - *Birding* (4h) – com guiamento;
 - Visita Básica (2h) – para famílias com crianças;
 - *Day use* (10h) – com guiamento e acesso à Trilha da Cordilheira;
 - Hospedagem – mínimo de três dias, com ou sem guiamento, sob consulta prévia;
- **Principais atrativos**, além das aves: três trilhas, Torre (*canopy tower*) e comedouros camuflados em troncos;
- **Espetáculos naturais:** neblina serrana; pôr do sol; nascente de água mineral; baile de Gaviões-tesoura; bandos mistos de andorinhões, de Saíra-lagarta; macacos (2 sp); borboletas;
- **Informações e agendamento:** canais de contato do Observatório Ornitológico.



Miniguia de aves do OO



OBSERVATÓRIO  ORNITOLÓGICO
NASCENTES DO IGUAÇU

Carlos Amaral (gestor)

Elisabeth Gebauer

(41) 99708-5514

Email: observatorioornitologico@gmail.com

Website: www.observatorioornitologico.com.br

Instragram: [@observatorioornitologico](https://www.instagram.com/observatorioornitologico)



Fotografia: Frederico Swarofsky